



GÉNÉRALITÉS

Canal 93 est un ERP de type L de 3e catégorie avec une activité N qui dispose d'un espace scène/salle adossée de disposition frontale, d'un hall d'accueil public/billetterie, d'un espace convivial club/bar et d'un parking pour les pro/artistes.

L'activité R concerne les ateliers et studios situés en sous-sol.

JAUGES - CAPACITIES

363 - configuration debout > régie haute - *standing*

351 - configuration debout > régie en fosse - *standing*

212 - configuration assis > gradins - *seating*

120 - configuration assis > cabaret

SCENE - STAGE

Dimensions scène - *stage size* : 10m x 6,50m

Hauteur de la scène - *stage height* : 0,90m

Hauteur sous gril - *gril clearance* : 5,13 m

Pas de dégagements - *No space or exit on sides*

Accès unique au lointain cour depuis loges - *Single access from backstage on the right*

EN ARRIÈRE-SCÈNE - BACKSTAGE AREA

- 2 loges - *2 dressing rooms*

- 1 espace catering - *1 catering room*

CONTACTS

Régie Générale - Pascal Flamme - regiegenerale@canal93.net

Régie Son - Mathieu Da Silva- mathieu.da-silva@canal93.net

Bobigny Musiques - Canal 93
63, avenue Jean Jaurès - 93000 Bobigny
Siret : 442 225 397 000 11

SON - *SOUND*

RÉGIE FACADE - *FOH*

- MIDAS PRO 2 / 56 entrées - *inputs*
- MICRO SM 58s (avec switch)
- LECTEUR CD TASCAM CD01-U PRO *
- D&B R1 v2 contrôle du système - *system management* *
- TC ELECTRONICS D-TWO *
- Macbook Pro : PROTOOLS 10 + RME MADIFACE *
- DL251 (stage rack)
- MICRO SM58s (avec switch)

* PAS SUR TOUS LES CONCERTS, SE RAPPROCHER DE LA REGIE GÉNÉRALE

* *NOT ALWAYS AVAILABLE, PLEASE CONTACT THE STAGE MANAGER*

DIFFUSION FACADE (accrochée) - *PA system (hanging)*

- 2x d&b Qi7 75°x40°
- 2x d&b Qi10 110°x40°
- 1x cardio sub system suspendu : 4x d&b QiSUB + 2x d&b QiSUB CSA
- 2x subs P650 MeyerSound au sol
- Powered by 4x d&b D12

RETOURS - *stage monitors*

- 12x APG DS15 (dont 1 PFL)
- Powered by 6 CROWN CE 2000

MICROS et accessoires - *Mics and accessories*

- 4x SHURE UHF UR2 Beta 58
- 8x SHURE SM 58
- 10x SHURE SM 57
- 4x SHURE BETA 58
- 4x SHURE BETA 57
- 1x SHURE BETA 56
- 2x SHURE BETA 87
- 2x SHURE BETA 52
- 2x SHURE BETA 91
- 3x SHURE BETA 98
- 1x SHURE KSM9
- 2x AKG C 535 EB
- 2x AUDIO TECHNICA AT133
- 1x BEYER DYNAMIC M88 TG
- 1x ELECTROVOICE RE 20
- 4x NEUMAN KM 184
- 2x SENNHEISER MD 421
- 7x SENNHEISER e604
- 4x SENNHEISER e906
- 20x grands pieds - *tall stands*
- 12x petits pieds - *small stands*
- 13x DI BSS AR133
- 1x DI RADIAL JPC MK3 stéréo
- 3x DI RADIAL PRO D2 stéréo

Liaison filaire INTERCOM plateau / retours / face / lumière
Wired INTERCOM stage / monitor desk / FOH desk / light desk

BACKLINE

- 1x Batterie TAMA STARCLASSIC (GC 22", T 10" et 12", TB 14" et 16", CC 14" x 6,5")
- 1x Set de cymbales AVEDIS ZILDJIAN / NEW BEAT HI HAT 14" / MEDIUM RIDE 20" / MEDIUM THIN CRASH 16" / MEDIUM CRASH 18" / CHINA HIGH 18" : SPLASH 10"
- 6x Pieds de cymbales
- 1x Set LP MATADOR - CONGA + QUINTO
- 1x Paire de BONGOS + pied

- 1x Tête ampli basse AMPEG SVT3 PRO
- 1x Tête ampli basse HARTKE HA5500
- 1x Baffle AMPEG SVT-810 400 WATTS
- 2x Ampli Guitare FENDER HOT ROD
- 1x Ampli Guitare FENDER TWIN REVERB
- 1x Ampli Guitare FENDER DEVILLE
- 1x Ampli Guitare PEAVEY CLASSIC 50
- 1x Tête MARSHALL JCM 2000 2 CANAUX
- 1x Baffle MARSHALL 1960 A

- 1x NORD STAGE 88 NOTES

- 2x Platines TECHNICS SL 1200 MK2
- 1x Platine TECHNICS SL 1210 MK2
- 2x Platines PIONEER CDJ2000 (mp3/USB/CD)
- 1x mixette PIONEER DJMS11

- 3x Pupitre + lampes
- 2x Stand RTX avec extension
- 2x Stand guitare HERCULE

VIDÉO - *en cours de Màj*

- ECRAN 16/9 4m x 2m25 en fond de scène - *16/9 screen, upstage*
- 1 VP EPSON EB-PU1008B 8500 lumens suspendu en salle de face
- Liaison scène>régie en SDI + Blackmagic convertisseur
- Liaison régie>VP en HDMI

LUMIÈRES - *LIGHTS*

REGIE - *Desk*

- MA LIGHTING GRAND MA2 LIGHT

PUISSANCE / DMX - *Electrical power / DMX*

- GRADATEURS ADB SERIE EUROPE
- 4 UNIVERS DMX (gril - sol - guest)

AU DESSUS DE LA SCENE - *above stage*

- 40x circuits 16A - 3 kW
- 3x circuits 25A - 5 kW

AU DESSUS DE LA SALLE - *above audience*

- 32x circuits 16A - 3 kW
- 3x circuits 25A - 5 kW

SUR LA SCENE - *on stage*

- 1x bloc mobile ADB 4 x 3Kw
- 1x bloc mobile ADB 4 x 2,2Kw
- 2x blocs de distribution (directs, 6 x 16A)
- 2x Splitter/Booster dmx512 (1 lin / 6 out)

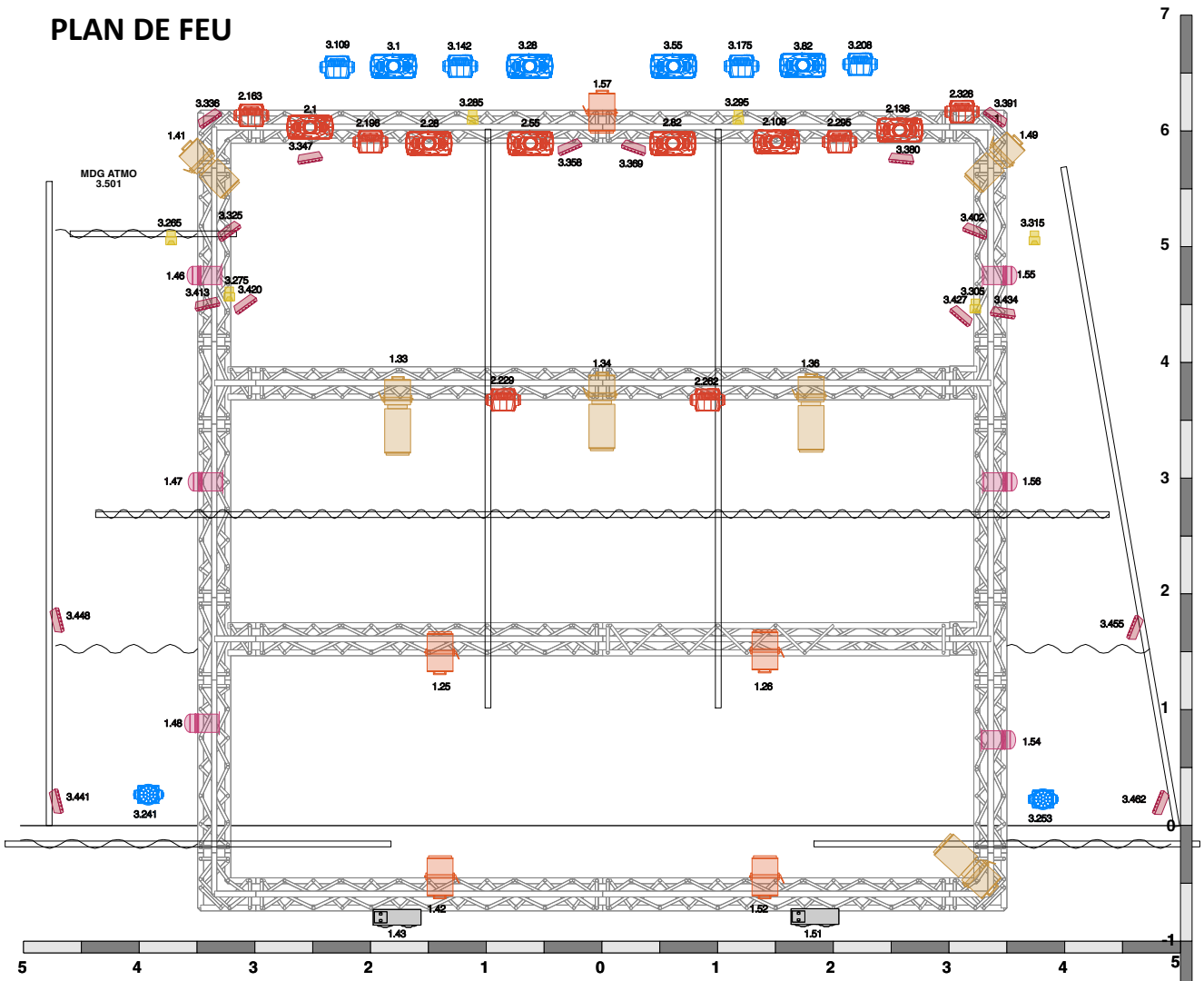
PROJECTEURS - *en cours de Màj*

- 7x projecteurs Martin Rush MH 6 (5 faces - 2 sau ol)
- 10x Rogues Chauvet R2 X (6 suspendu – 4 au sol)
- 10x Mac Quantum Martin (6 suspendu – 4 au sol)
- 8x Sunstrip
- 20x PAR Led Showtec Club Par 12 /4
- 16x PAR CP 62 noirs + 4 Chromés
- 2x barres de PAR CP 62
- 5x barres de 4 ACL
- 12x découpes courtes ADB DW105 15/38°
- 3x découpes très courte ADB DVW105 38/57°
- 14x PC C101 1kW ADB
- 7x Horiziodé ACP 1kW ADB
- 2x Blinder PAR 4 Showtec

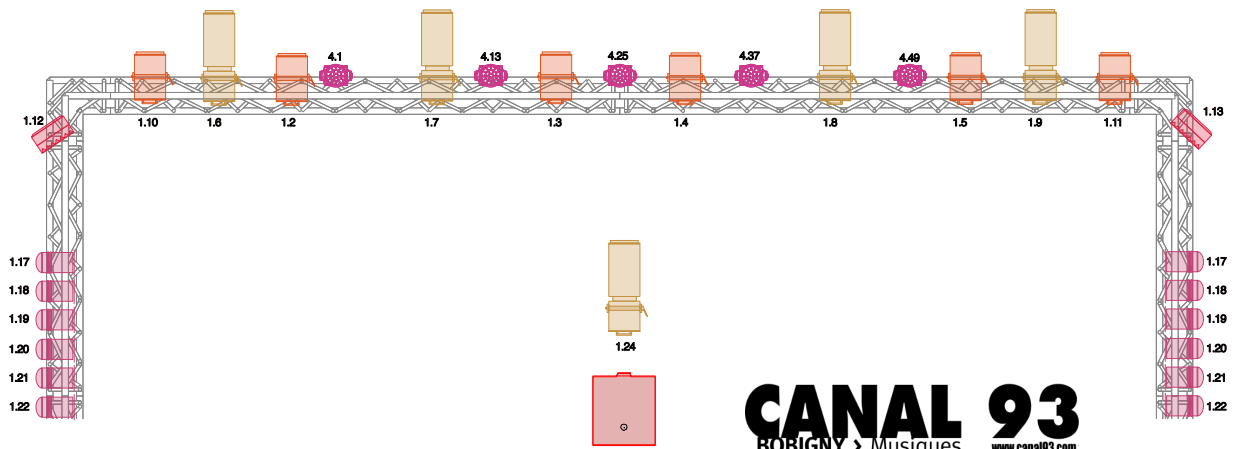
- 2 splitter DMX Botex DD6
- 2 armoires de distribution A3 Rack 06P
- 1 Strob Atomic 3000 Martin
- 1 machine à brouillard MDG atmosphère
- 1 ventilateur CLF Furtine

- 1 élévateur Génie AWP-30S

PLAN DE FEU



	QUANTUM SPOT 27CH		RUSH MH6 Wash CT 12CH		ROGUE R2X WASH 33CH MS
	sol		sol		sol
	Sunstrip 10CH (vertical)		Découpe 1kW courte		Découpe 1kW très courte
	PC 1kW		PAR64		Horiziodé 1kW
	STARWAY CLUBPAR 11CH		Blinder FL 2600		



CANAL 93
BOBIGNY > Musiques www.canal93.com

IMPORTANT
LE PLAN DE FEUX DE CANAL 93 EST FIXE

Aucun projecteur au grill ne pourra être déplacé, uniquement focus et changement de gélaines.

Bobigny Musiques - Canal 93
63, avenue Jean Jaurès - 93000 Bobigny
Siret : 442 225 397 000 11

TRANSPORTS EN COMMUN - *Public transportation*

Metro :

Ligne 5 – arrêt BOBIGNY PABLO PICASSO

Dernier métro vers Paris : 00h41 (ven, sam et veille de férié : 01h41)

Last train to Paris : 00h41 (fri, sat and eve of public holidays : 01h41)

Tram :

Tram 1 – LIBERATION

Bus :

Bus 147 – LA FOLIE

Bus 301 –LOUISE MICHEL Bus 322 – JEAN JAURES

Noctambus N13 JEAN JAURES ou N45 PABLO PICASSO

VOITURE (Depuis la Porte de Pantin) - *By car (from Paris – Porte de Pantin)*

Prendre la N3 en direction de Meaux / Bobigny sur 3,6 km.

Passez l'autopont et au feu, tourner à gauche direction Bobigny.

Rouler 100 m jusqu'au rond-point Charles De Gaulle.

Prendre la sortie en face (Avenue Jean Jaurès)

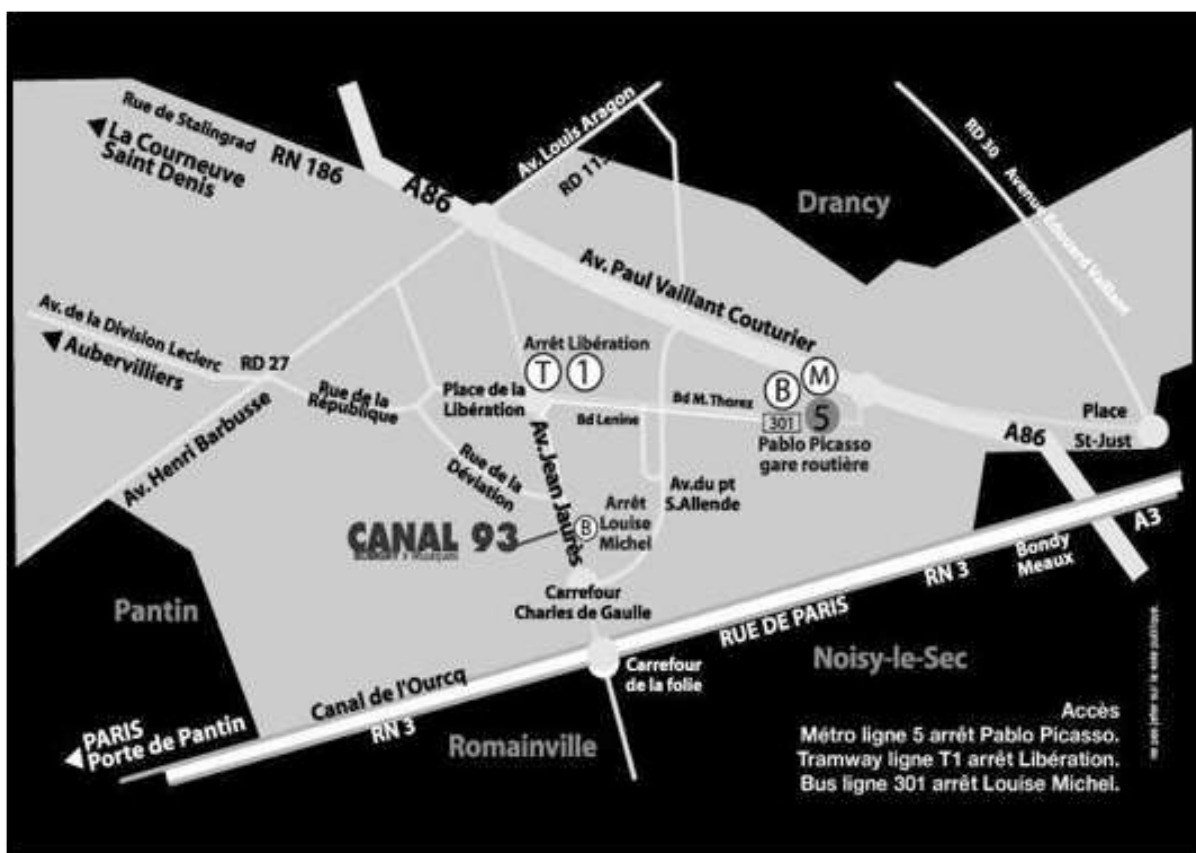
Rouler 50 mètres. Canal 93 est sur votre gauche.

Take the N3 road towards Meaux / Bobigny (3,6 km).

Drive over the bridge and make a left at the traffic lights towards Bobigny.

Drive 100 m. At the roundabout, take the 2nd exit.

Canal 93 is on your left hand side, about 50m up the street.



Bobigny Musiques - Canal 93

63, avenue Jean Jaurès – 93000 Bobigny

Siret : 442 225 397 000 11